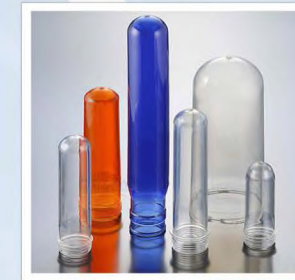


PET Серия

Машина для литья под давлением для преформ

Масса впрыска 500-8,000 гр



В настоящее время ПЭТ упаковка используется для напитков, конфет, печенья, пищевых масел, косметики, фармацевтических препаратов и чистящих средств.

ТПА производства POWERJET PET сочетают в себе самые передовые технологии, отличаются высоким энергосбережением и защитой окружающей среды, стабильностью работы, надежностью и высокой точностью. Оборудование чрезвычайно экономично и подходит для изготовления различных изделий. Это самые лучшие инвестиции в ваше производство.



Высокоэффективный смесительный шнек для PET с керамическим нагревателем, увеличивает скорость пластификации, снижает температуру пластификации и снижает усадку преформы, при этом достигается наилучшая прозрачность готовых изделий



Специальная система управления игольчатым клапаном



Увеличение выталкивающей силы и хода толкателя, адаптация к дизайну преформы PET .

Система управления серводвигателем позволяет экономить энергию на 30%-50%.

Снижение на 30-50%



Система переменного управления насосом может экономить энергию на 20%-30%.

Снижение на 20-30%



РЕТ Серия

Машина для литья под давлением заготовок для преформ

Используемые материалы:
 Масса впрыска: 500-8,000 гр

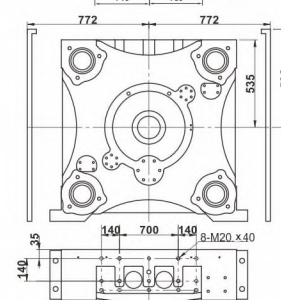
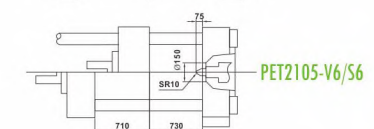
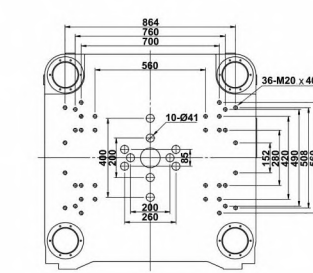
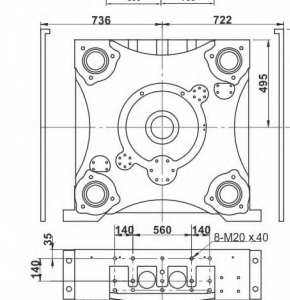
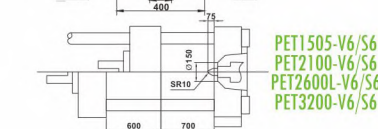
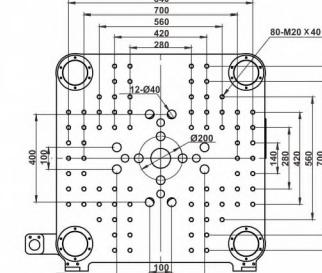
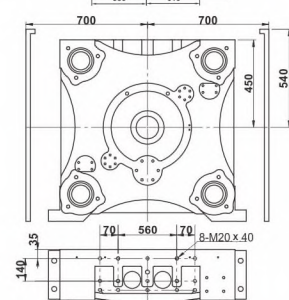
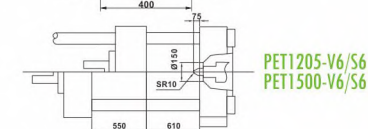
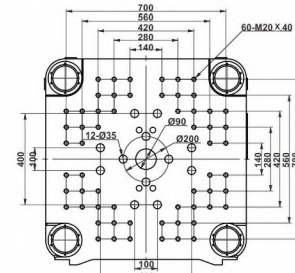
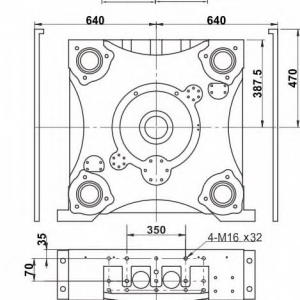
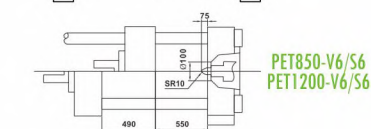
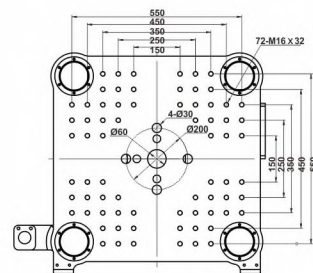
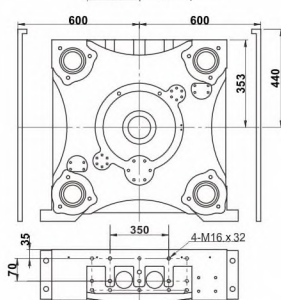
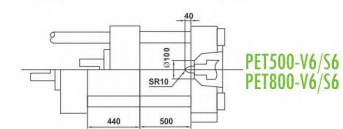
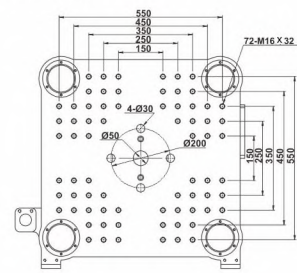
Характеристики:
 • Шнек для РЕТ материалов.
 • Специальные настройки машины для производства преформ для напитков.



ОПИСАНИЕ	Ед. ИЗМ.	PET500-V6/S6	PET800-V6/S6	PET850-V6/S6	PET1200-V6/S6	PET1205-V6/S6	PET1500-V6/S6	PET1505-V6/S6	PET2100-V6/S6	PET2105-V6/S6	PET2600L-V6/S6	PET3200-V6/S6
Размеры по межд. стандарту		1600-600	1600-720	2000-720	2000-1070	2880-1070	2880-1370	3300-1370	3300-2080	4000-2500	3300-3200	3300-3200
УЗЕЛ СМЫКАНИЯ												
Усилие смыкания	кН	1600	1600	2000	2000	2880	2880	3300	3300	4000	3300	3300
Рабочий ход	мм	440	440	490	490	550	550	600	600	710	600	600
Макс. расстояние между плитами	мм	940	940	1040	1040	1160	1160	1280	1280	1440	1280	1280
Размер плиты	мм	705×705	705×705	775×755	775×755	850×850	850×850	985×985	985×985	1050×1050	985×985	985×985
Расстояние между колоннами	мм	460×460	460×460	510×510	510×510	610×610	610×610	670×670	670×670	740×720	670×670	670×670
Макс. высота пресс-формы	мм	500	500	550	550	610	610	680	680	730	680	680
Мин. высота пресс-формы	мм	160	160	230	230	280	280	250	250	300	250	250
Ход толкателя	мм	145	145	160	160	175	175	180	180	210	180	180
Мощность толкателя	кН	77	77	99	99	111	111	182	182	182	182	182
Мощность толкателя	кН	55	55	77	77	77	77	114	114	114	114	114
Количество толкателей	шт	4+1	4+1	6+1	6+1	12+1	12+1	12+1	12+1	12+1	12+1	12+1
УЗЕЛ ВПРЫСКА												
Диаметр шнека	мм	52	60	60	67	67	75	75	83	83	83	90
Объем впрыска	см ³	435	693	693	952	952	1303	1303	1840	1786	2327	2736
Масса впрыска (РЕТ)	гр.	507	806	806	1108	1108	1516	1516	2140	2077	2707	3183
	унц.	17.9	28.4	28.4	39.1	39.1	53.5	53.5	75.5	73.3	95.5	112.3
Масса впрыска (РР)	гр.	317	504	504	693	693	949	949	1339	1300	1694	1991
	унц.	11.2	17.8	17.8	24.4	24.4	33.5	33.5	47.2	45.9	59.7	70.2
Скорость впрыска (РЕТ)	гр./с	190	316	316	438	438	589	589	605	605	610	718
Ход шнека	мм	205	245	245	270	270	295	295	340	330	430	430
Скорость шнека	об/мин	182	170	170	163	163	141	119	107	107	110	110
СИЛОВОЙ УЗЕЛ												
Давление гидрав. системы	МПа	17.5	17.5	17.5	17.5	17.5	17.5	17.5	17.5	17.5	17.5	17.5
Мощность двигателя насоса	кВт	15/16	18.5/21.8	18.5/21.8	22/41	22/41	30/51	30/51	37/51	37/51	45/57	45/57
Мощность нагревателя	кВт	11.84	14.66	14.66	17.92	17.92	23.5	23.5	28.6	28.6	30.6	30.6
ОСНОВНОЕ												
Объем масляного бака	л	280	280	420	420	420	420	420	560	720	560	560
Вес машины	т	4.5	4.9	6.4	6.4	8.8	8.8	10.5	10.6	15	12	12
Размеры машины (ДхШхВ)	м	5.3×1.3×1.8	5.3×1.3×1.8	6.0×1.4×2.1	6.0×1.4×2.1	6.5×1.53×2.2	6.5×1.53×2.2	7.1×1.7×2.3	7.1×1.62×2.3	6.8×1.62×2.3	7.2×2.0×2.5	7.2×2.0×2.5

* В соответствии с требованиями модернизации оборудования, мы можем изменить технические параметры, конфигурацию некоторых деталей и элементов обслуживания без предварительного уведомления

Размер плиты



Используемые материалы:
 Масса впрыска: 500-8,000 гр

Характеристики:
 • Шнек для PET материалов.
 • Специальные настройки машины для производства преформ для напитков.

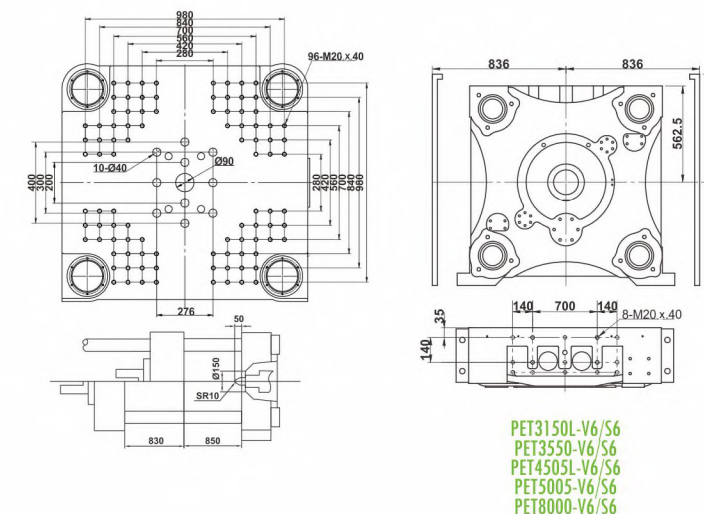
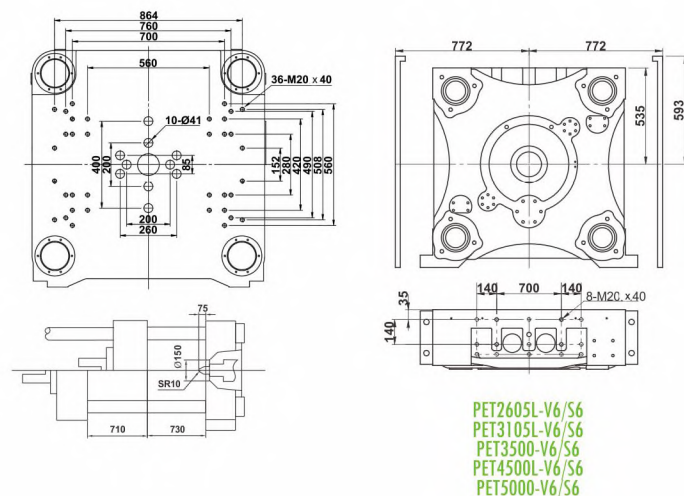


Машина для литья под давлением преформ

ОПИСАНИЕ Размеры по межд. стандарту	Ед. ИЗМ.	PET2605L-V6/S6	PET3105L-V6/S6	PET3500-V6/S6	PET3150L-V6/S6	PET3550-V6/S6	PET4500L-V6/S6	PET5000-V6/S6	PET4505L-V6/S6	PET5005-V6/S6	PET8000-V6/S6
		4000-3200	4000-3200	4000-3200	5000-3200	5000-3200	4000-6000	4000-6000	5000-6000	5000-6000	5000-8100
УЗЕЛ СМЫКАНИЯ											
Усилие смыкания	кН	4000	4000	4000	5000	5000	4000	4000	5000	5000	5000
Рабочий ход	мм	710	710	710	830	830	710	710	830	830	830
Макс. расстояние между плитами	мм	1440	1440	1440	1680.00	1680.00	1440	1440	1680.00	1680.00	1680.00
Размер плиты	мм	1050×1050	1050×1050	1050×1050	1150×1120	1150×1120	1050×1050	1050×1050	1150×1120	1150×1120	1150×1120
Расстояние между колоннами	мм	740×720	740×720	740×720	820×780	820×780	740×720	740×720	820×780	820×780	820×780
Макс. высота пресс-формы	мм	730	730	730	850	850	730	730	850	850	850
Мин. высота пресс-формы	мм	300	300	300	300	300	300	300	300	300	300
Ход толкателя	мм	210	210	210	220	220	210	210	220	220	220
Мощность толкателя	кН	182	182	182	289	289	182	182	289	289	289
Мощность толкателя	кН	94	114	114	201	201	114	114	201	201	201
Количество толкателей	шт	12+1	12+1	12+1	12+1	12+1	12+1	12+1	12+1	12+1	12+1
УЗЕЛ ВПРЫСКА											
Диаметр шнека	мм	83	90	95	90	95	100	105	100	105	125
Объем впрыска	см ³	2327	2736	3048	2736	3048	3966	4373	3966	4373	6872
Масса впрыска (PET)	гр.	2707	3183	3546	3183	3546	4615	5088	4615	5088	7996
	унц.	95.5	112.3	125.1	112.3	125.1	162.8	179.5	162.8	179.5	282.0
Масса впрыска (PP)	гр.	1694	1991	2219	1991	2219	2887	3183	2887	3183	5003
	унц.	59.7	70.2	78.3	70.2	78.3	101.9	112.3	101.9	112.3	176.5
Скорость впрыска (PET)	гр./с	610	718	800	875	975	679	748	679	748	1370
Ход шнека	мм	430	430	430	430	430	505	505	505	505	560
Скорость шнека	об/мин	110	110	110	135	135	92	92	92	92	95
СИЛОВОЙ УЗЕЛ											
Давление гидрав. системы	МПа	17.5	17.5	17.5	17.5	17.5	17.5	17.5	17.5	17.5	17.5
Мощность двигателя насоса	кВт	45/57	45/57	45/57	55/25.3+30.8	55/25.3+30.8	55/25.3+30.8	55/25.3+30.8	55/25.3+30.8	55/25.3+30.8	51+51
Мощность нагревателя	кВт	30.6	36.6	36.6	36.6	36.6	42	42	42	42	90
ОСНОВНОЕ											
Объем масляного бака	Л	560	720	720	800	800	800	800	800	800	1000
Вес машины	Т	12	15.3	15.3	17.5	17.5	16.5	16.5	19	19	20
Размеры машины (ДхШхВ)	м	7.2×2.0×2.5	7.4×1.65×2.3	7.4×1.65×2.3	8.1×2.0×2.3	8.1×2.0×2.3	9.0×2.05×2.3	9.0×2.05×2.3	9.3×2.1×2.3	9.3×2.1×2.3	11×2.5×2.6

* В соответствии с требованиями модернизации оборудования, мы можем изменить технические параметры, конфигурацию некоторых деталей и элементов обслуживания без предварительного уведомления

Размер плиты



PET Серия

Машина для литья под давлением заготовок для косметических изделий

Используемые материалы:
Объем впрыска 800-2,100г

Характеристики:

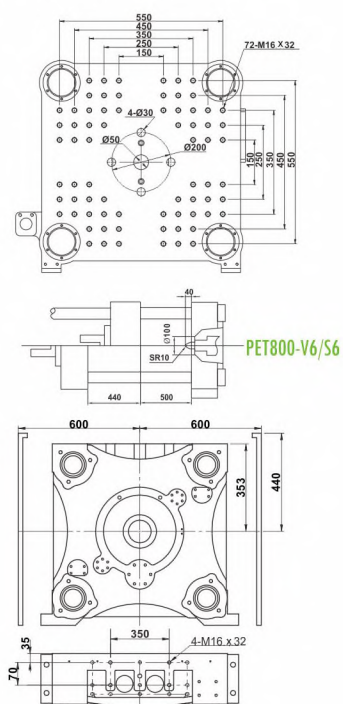
- Для таких цветов и материалов, как жемчужный блеск, волшебный цвет, PETG, акрил и т.д., используйте шнек полного смешивания, специально предназначенный для косметической упаковки из PET материалов.
- Низкотемпературная конструкция барабана
- Усиленная система выталкивания.



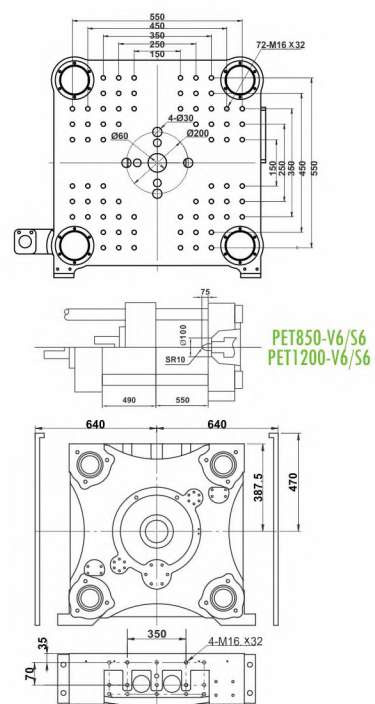
ОПИСАНИЕ	Ед. ИЗМ.	PET800-V6/S6	PET850-V6/S6	PET1200-V6/S6	PET1205-V6/S6	PET1500-V6/S6	PET1505-V6/S6	PET2100-V6/S6	PET2105-V6/S6
Размеры по межд. стандарту		1600-720	2000-720	2000-1070	2880-1070	2880-1370	3300-1370	3300-2080	4000-2500
УЗЕЛ СМЫКАНИЯ									
Усилие смыкания	кН	1600	2000	2000	2880	2880	3300	3300	4000
Рабочий ход	мм	440	490	490	550	550	600	600	710
Макс. расстояние между плитами	мм	940	1040	1040	1160	1160	1280	1280	1440
Размер плиты	мм	705×705	775×755	775×755	850×850	850×850	985×985	985×985	1050×1050
Расстояние между колоннами	мм	460×460	510×510	510×510	610×610	610×610	670×670	670×670	740×720
Макс. высота пресс-формы	мм	500	550	550	610	610	680	680	730
Мин. высота пресс-формы	мм	160	230	230	280	280	250	250	300
Ход толкателя	мм	145	160	160	175	175	180	180	210
Мощность толкателя	кН	77	99	99	111	111	182	182	182
Мощность толкателя	кН	55	77	77	77	77	114	114	114
Количество толкателей	шт	4+1	6+1	6+1	12+1	12+1	12+1	12+1	12+1
УЗЕЛ ВПРЫСКА									
Диаметр шнека	мм	52	52	60	60	67	67	75	75
Объем впрыска	см ³	520	520	763	763	1040	1040	1502	1458
Масса впрыска (PET)	гр.	605	605	888	888	1210	1210	1748	1696
	унц.	21.4	21.4	31.3	31.3	42.7	42.7	61.6	59.8
Масса впрыска (PP)	гр.	379	379	556	556	757	757	1094	1061
	унц.	13.4	13.4	19.6	19.6	26.7	26.7	38.6	37.4
Скорость впрыска (PET)	гр./с	235	235	349	349	470	470	495	495
Ход шнека	мм	245	245	270	270	295	295	340	330
Скорость шнека	об/мин	170	170	163	163	141	119	107	107
СИЛОВОЙ УЗЕЛ									
Давление гидрав. системы	МПа	17.5	17.5	17.5	17.5	17.5	17.5	17.5	17.5
Мощность двигателя насоса	кВт	18.5/21.8	18.5/21.8	22/41	22/41	30/51	30/51	37/51	37/51
Мощность нагревателя	кВт	14.66	14.66	17.92	17.92	23.5	23.5	28.6	28.6
ОСНОВНОЕ									
Объем масляного бака	л	280	420	420	420	420	420	560	720
Вес машины	т	4.9	6.4	6.4	8.8	8.8	10.5	10.6	15
Размеры машины (ДхШхВ)	м	5.3×1.3×1.8	6.0×1.4×2.1	6.0×1.4×2.1	6.5×1.53×2.2	6.5×1.53×2.2	7.1×1.7×2.3	7.1×1.62×2.3	6.8×1.62×2.3

Размер плиты

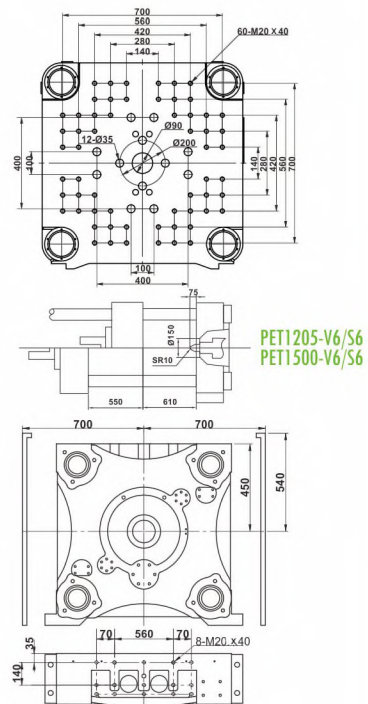
* В соответствии с требованиями модернизации оборудования, мы можем изменить технические параметры, конфигурацию некоторых деталей и элементов обслуживания без предварительного уведомления



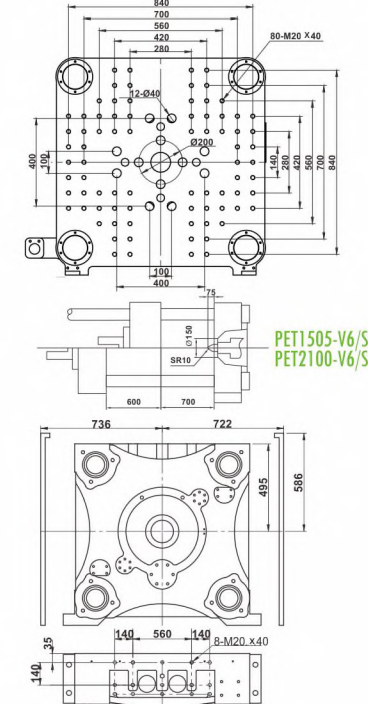
PET800-V6/S6



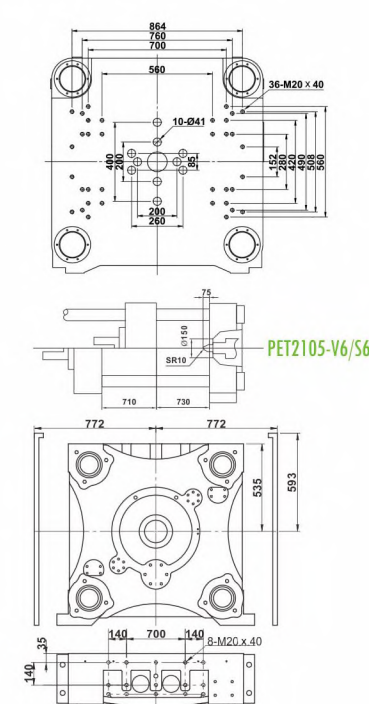
PET850-V6/S6
PET1200-V6/S6



PET1205-V6/S6
PET1500-V6/S6



PET1505-V6/S6
PET2100-V6/S6



PET2105-V6/S6

PET Серия

Машина для литья под давлением заготовок для бутылок с широким горлом

Используемые материалы:
Объем впрыска 800-2,100г

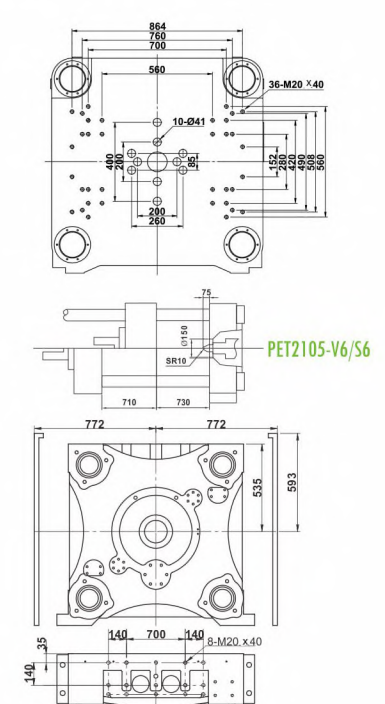
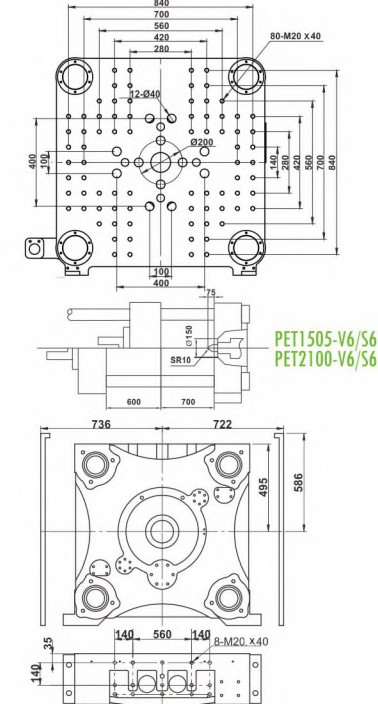
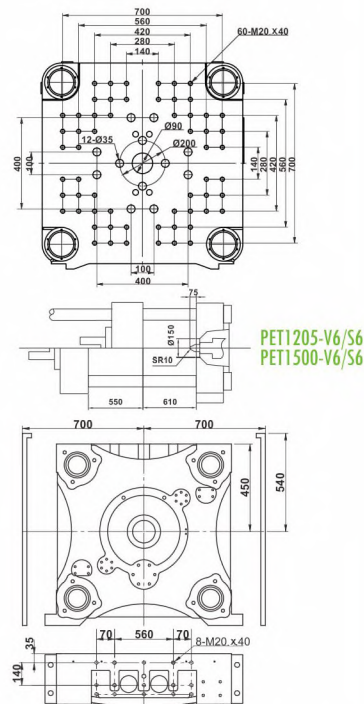
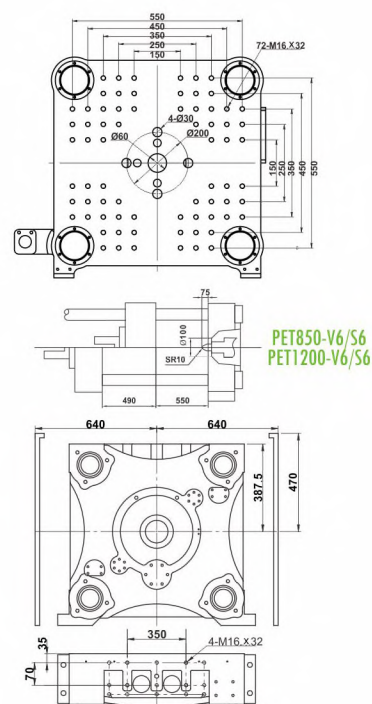
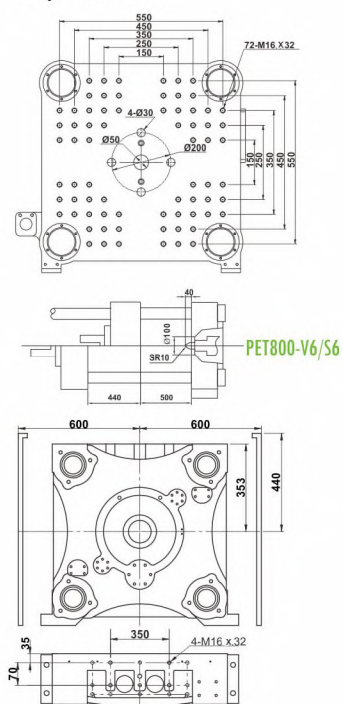
- Характеристики:
- Используется специальный шнек для PET упаковки
 - Увеличена сила выталкивания
 - Низкая и постоянная температура цилиндра
 - Увеличено давление впрыска и снижено давление формования изделия



ОПИСАНИЕ	Ед. изм.	PET800-V6/S6	PET850-V6/S6	PET1200-V6/S6	PET1205-V6/S6	PET1500-V6/S6	PET1505-V6/S6	PET2100-V6/S6	PET2105-V6/S6
Размеры по межд. стандарту		1600-720	2000-720	2000-1070	2880-1070	2880-1370	3300-1370	3300-2080	4000-2500
УЗЕЛ СМЫКАНИЯ									
Усилие смыкания	кН	1600	2000	2000	2880	2880	3300	3300	4000
Рабочий ход	мм	440	490	490	550	550	600	600	710
Макс. расстояние между плитами	мм	940	1040	1040	1160	1160	1280	1280	1440
Размер плиты	мм	705×705	775×755	775×755	850×850	850×850	985×985	985×985	1050×1050
Расстояние между колоннами	мм	460×460	510×510	510×510	610×610	610×610	670×670	670×670	740×720
Макс. высота пресс-формы	мм	500	550	550	610	610	680	680	730
Мин. высота пресс-формы	мм	160	230	230	280	280	250	250	300
Ход толкателя	мм	145	160	160	175	175	180	180	210
Мощность толкателя	кН	77	99	99	111	111	182	182	182
Мощность толкателя	кН	55	77	77	77	77	114	114	114
Количество толкателей	шт	4+1	6+1	6+1	12+1	12+1	12+1	12+1	12+1
УЗЕЛ ВПРЫСКА									
Диаметр шнека	мм	52	52	60	60	67	67	75	75
Объем впрыска	см ³	520	520	763	763	1040	1040	1502	1458
Масса впрыска (PET)	гр.	605	605	888	888	1210	1210	1748	1696
	унц.	21.4	21.4	31.3	31.3	42.7	42.7	61.6	59.8
Масса впрыска (PP)	гр.	379	379	556	556	757	757	1094	1061
	унц.	13.4	13.4	19.6	19.6	26.7	26.7	38.6	37.4
Скорость впрыска (PET)	гр./с	235	235	349	349	470	470	495	495
Ход шнека	мм	245	245	270	270	295	295	340	330
Скорость шнека	об/мин	170	170	163	163	141	119	107	107
СИЛОВОЙ УЗЕЛ									
Давление гидрав. системы	МПа	17.5	17.5	17.5	17.5	17.5	17.5	17.5	17.5
Мощность двигателя насоса	кВт	18.5/21.8	18.5/21.8	22/41	22/41	30/51	30/51	37/51	37/51
Мощность нагревателя	кВт	14.66	14.66	17.92	17.92	23.5	23.5	28.6	28.6
ОСНОВНОЕ									
Объем масляного бака	л	280	420	420	420	420	420	560	720
Вес машины	т	4.9	6.4	6.4	8.8	8.8	10.5	10.6	15
Размеры машины (ДхШхВ)	м	5.3×1.3×1.8	6.0×1.4×2.1	6.0×1.4×2.1	6.5×1.53×2.2	6.5×1.53×2.2	7.1×1.7×2.3	7.1×1.62×2.3	6.8×1.62×2.3

* В соответствии с требованиями модернизации оборудования, мы можем изменить технические параметры, конфигурацию некоторых деталей и элементов обслуживания без предварительного уведомления

Размер плиты

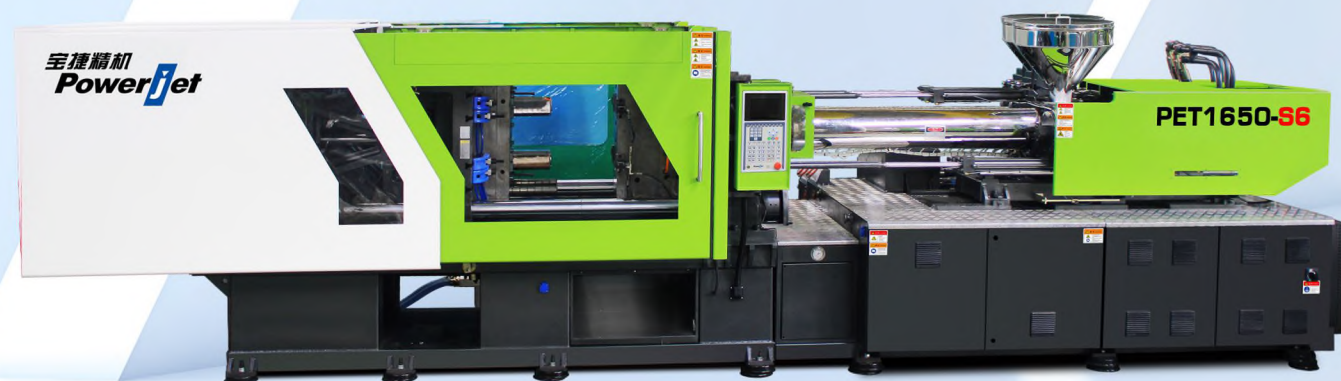


PET

Серия

Машина для литья под давлением для тонкостенной упаковки и упаковки вина

Масса впрыска (600-3,680 гр)



Производственный экземпляр коробка для вина
Модель машины: PET1600-S6
Продукция: Прозрачная коробка для упаковки вина
Полости формы: 2
Вес: 250 г
Время производственного цикла: 29 ±1 с
Материал: PET



Производственный экземпляр тонкостенных изделий
Модель машины: PET1300-S8
Изделие: Ящик для холодильника
Полости формы: 1
Вес: 220 г
Время производственного цикла: 33 ±1 с
Материал: PET



PET Серия

Машина для литья под давлением для тонкостенной упаковки и упаковки вина

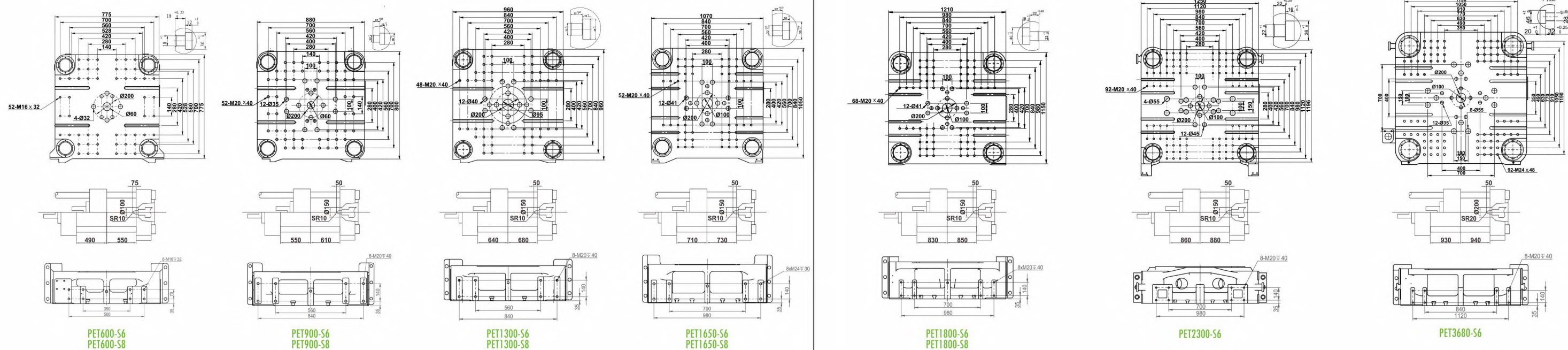
Используемые материалы:
Объем впрыска 600-3680г

Характеристики:
- Специальный шнек для косметической упаковки.
- Постоянная температура цилиндра.
- Высокое усилие толкателя

ОПИСАНИЕ	Ед. ИЗМ.	PET600-S6	PET600-S8	PET900-S6	PET900-S8	PET1300-S6	PET1300-S8	PET1650-S6	PET1650-S8	PET1800-S6	PET1800-S8	PET2300-S6	PET3680-S6						
Размеры по межд. стандарту		2000-930	2000-930	2880-1500	2880-1500	3300-1900	3300-1900	4000-2300	4000-2300	5000-2300	5000-2300	5600-4000	6800-5400						
УЗЕЛ СМЫКАНИЯ																			
Усилие смыкания	кН	2000	2000	2880	2880	3300	3300	4000	4000	5000	5000	5600	6800						
Рабочий ход	мм	490	490	550	550	640	640	710	710	830	830	860	930						
Макс. расстояние между плитами	мм	1040	1040	1160	1160	1300	1300	1440	1440	1680	1680	1740	1870						
Размер плиты	мм	780×780	780×780	905×905	905×905	980×980	980×980	1050×1050	1050×1050	1230×1190	1230×1190	1250×1220	1340×1340						
Расстояние между колоннами	мм	530×530	530×530	610×610	610×610	670×670	670×670	740×720	740×720	820×780	820×780	860×860	940×940						
Макс. высота пресс-формы	мм	550	550	610	610	680	680	730	730	850	850	880	940						
Мин. высота пресс-формы	мм	180	180	280	280	250	250	300	300	300	300	300	350						
Ход толкателя	мм	150	150	150	150	180	180	210	210	220	220	240	265						
Мощность толкателя	кН	65	65	77	77	77	77	110	110	135	135	137	182						
Мощность толкателя	кН	40	40	49	49	49	49	77	77	100	100	103	114						
Количество толкателей	шт	4+1	4+1	4+1	4+1	12+1	12+1	12+1	12+1	12+1	12+1	12+1	12+1						
УЗЕЛ ВПРЫСКА																			
Диаметр шнека	мм	52	52	60	60	60	67	60	67	68	75	68	75	68	75	68	75	5	95
Объем впрыска	см ³	520	520	792	792	877	1093	877	1093	1198	1458	1198	1458	1198	1458	1198	1458	1458	3190
Масса впрыска (PET)	гр.	605	605	921	921	1020	1272	1020	1272	1394	1696	1394	1696	1394	1696	1394	1696	1696	3711
	унц.	21.4	21.4	32.5	32.5	36.0	44.9	36.0	44.9	49.2	59.8	49.2	59.8	49.2	59.8	49.2	59.8	59.8	130.9
Масса впрыска (PP)	гр.	379	379	576	576	638	796	638	796	872	1061	872	1061	872	1061	872	1061	1061	2322
	унц.	13.4	13.4	20.3	20.3	22.5	28.1	22.5	28.1	30.8	37.4	30.8	37.4	30.8	37.4	30.8	37.4	37.4	81.9
Ход шнека	мм	245	245	280	280	310	310	310	330	330	330	330	330	330	330	330	330	330	450
СИЛОВОЙ УЗЕЛ																			
Давление гидрав. системы	МПа	17.5	17.5	17.5	17.5	17.5	17.5	17.5	17.5	17.5	17.5	17.5	17.5						
Мощность двигателя насоса	кВт	40	51	57	25.1+41	30+30	40+40	40+40	51+51	51+51	51+51+57	51+51	51+51+51						
Мощность нагревателя	кВт	13	13	18	18	18	18	23.5	23.5	23.5	23.5	28	38						
ОСНОВНОЕ																			
Объем масляного бака	л	300	350	400	500	640	640	900	900	1250	1250	1050	1350						
Вес машины	т	6.5	6.6	8.5	8.6	10.3	10.3	14	14	17	17	23	26						
Размеры машины (ДхШхВ)	м	5.29×1.58×1.8	5.29×1.58×1.8	6.1×1.7×1.9	6.1×1.7×1.9	6.8×1.6×2.3	6.8×1.6×2.3	7.6×1.95×2.3	7.6×1.95×2.3	8.5×2.2×2.1	8.5×2.2×2.1	9.0×2.4×2.4	9.7×2.4×2.5						

* В соответствии с требованиями модернизаций оборудования, мы можем изменить технические параметры, конфигурацию некоторых деталей и элементов обслуживания без предварительного уведомления

Размер плиты



КРЕТ

Серия

Высокоскоростная машина для литья под давлением преформ

Масса впрыска (1,500~8,000 гр)



Производственный экземпляр

Модель машины: КРЕТ3105L-E6

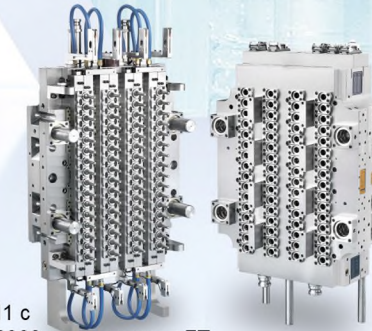
Полости горячей формы: 64

Вес: 14 г

Материал: PET

Время производственного цикла: 11 с

Суточная производительность: 502000 шт, материал 7Т.

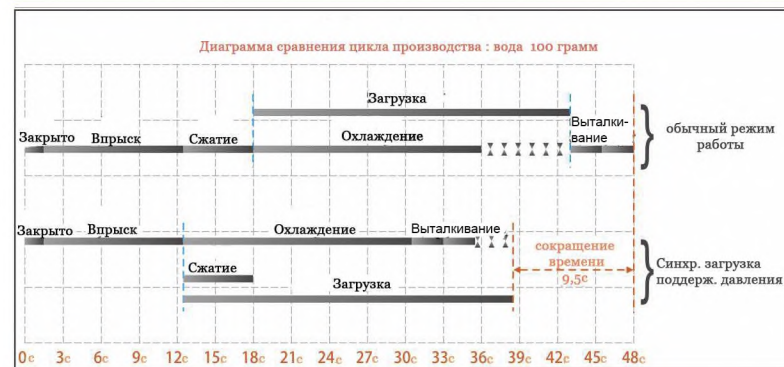


Высокоскоростная машина для литья под давлением предварительно изготовленных форм серии КРЕТ-это специальная модель, разработанная для работы с PET полимерами. Данные машины занимают лидирующие позиции по повторяемости готовой продукции, скорости пластификации, энергопотреблению и многим другим техническим параметрам. POWERJET КРЕТ-это Ваш самый правильный выбор.

☀ Указывает на то, что эта функция является опцией и применима ко всем моделям PET.



В серии PET используется шнековая пара с инфракрасным нагревателем Nano, который увеличивает скорость пластификации и массу впрыска, снижает температуру пластификации и усадку преформы, при этом достигается максимальная прозрачность готовой продукции.



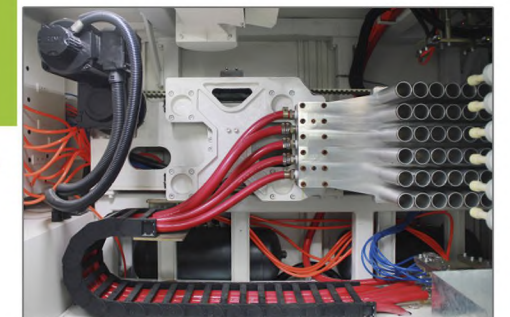
☀ Функция синхронной загрузки во время открытия и закрытия пресс-формы, сокращает время цикла и увеличивает производительность.

☀ Электрическая способ загрузки. Серия КРЕТ-E - высокая эффективность загрузки и снижение энергозатрат.



☀ Функция одновременного поддержания давления и загрузки - увеличивает производительность на 10%-15% (опция).

☀ Современная 3-х фазная система водяного охлаждения- снижает время охлаждения пресс-формы и рабочего цикла (опция).



☀ Дверь соответствует всем требованиям санитарных норм и термоконтроля (опция).



КРЕТ Серия

Высокоскоростная машина для литья под давлением преформ

Используемые материалы:
Дозировка впрыска 1,500-8,000г

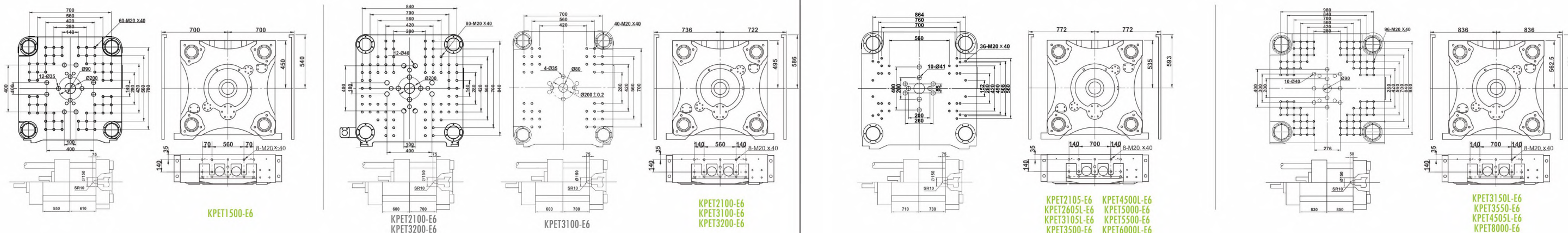
Характеристики:
Стандартное плавление за счет электрического тока, повышает эффективность производства более чем на 10% и экономит энергию более чем на 20%.



ОПИСАНИЕ	Ед. ИЗМ.	КРЕТ1500-Е6	КРЕТ2100-Е6	КРЕТ2105-Е6	КРЕТ2605L-Е6	КРЕТ3100-Е6	КРЕТ3200-Е6	КРЕТ3105L-Е6	КРЕТ3500-Е6	КРЕТ3150L-Е6	КРЕТ3550-Е6	КРЕТ4500L-Е6	КРЕТ4505L-Е6	КРЕТ5000-Е6	КРЕТ5500-Е6	КРЕТ6000L-Е6	КРЕТ8000-Е6
Размеры по межд. стандарту		2880-1370	3300-2080	4000-2500	4000-3200	3000-3200	3300-3200	4000-3200	4000-3200	5000-3200	5000-3200	4000-6000	5000-6000	4000-6000	4000-6000	4000-6000	5000-8100
УЗЕЛ СМЫКАНИЯ																	
Усилие смыкания	кН	2880	3300	4000	4000	3000	3300	4000	4000	5000	5000	4000	5000	4000	4000	4000	5000
Рабочий ход	мм	550	600	710	710	550	600	710	710	830	830	710	830	710	710	710	830
Макс. расстояние между плитами	мм	1160	1280	1440.00	1440	1300	1280	1440	1440	1680.00	1680.00	1440	1680.00	1440	1440	1440	1680
Размер плиты	мм	850×850	985×985	1050×1050	1050×1050	900×1020	985×985	1050×1050	1050×1050	1150×1120	1150×1120	1050×1050	1150×1120	1050×1050	1050×1050	1050×1050	1150×1120
Расстояние между колоннами	мм	610×610	670×670	740×720	740×720	620×740	670×670	740×720	740×720	820×780	820×780	740×720	820×780	740×720	740×720	740×720	820×780
Макс. высота пресс-формы	мм	610	680	730	730	750	680	730	730	850	850	730	850	730	730	730	850
Мин. высота пресс-формы	мм	280	250	300	300	450	250	300	300	300	300	300	300	300	300	300	300
Ход толкателя	мм	175	180	210	210	200	180	210	210	220	220	210	220	210	210	210	220
Мощность толкателя	кН	111	182	182	182	182	182	182	182	289	289	182	289	182	182	182	289
Мощность толкателя	кН	77	114	114	114	114	114	114	114	201	201	114	201	114	114	114	201
Количество толкателей	шт	12+1	12+1	12+1	12+1	12+1	12+1	12+1	12+1	12+1	12+1	12+1	12+1	12+1	12+1	12+1	12+1
УЗЕЛ ВПРЫСКА																	
Диаметр шнека	мм	75	83	83	83	90	90	90	95	90	95	100	100	105	110	120	125
Объем впрыска	см ³	1303	1840	1786	2327	2736	2736	2736	3048	2736	3048	3966	3966	4373	4799	5711	6872
Масса впрыска (РЕТ)	гр.	1516	2140	2077	2707	3183	3183	3183	3546	3183	3546	4615	4615	5088	5584	6645	7996
	унц.	53.5	75.5	73.3	95.5	112.3	112.3	112.3	125.1	112.3	125.1	162.8	162.8	179.5	197.0	234.4	282.0
Масса впрыска (РР)	гр.	949	1339	1300	1694	1991	1991	1991	2219	1991	2219	2887	2887	3183	3494	4158	5003
	унц.	33.5	47.2	45.9	59.7	70.2	70.2	70.2	78.3	70.2	78.3	101.9	101.9	112.3	123.2	146.7	176.5
Скорость впрыска (РЕТ)	гр./с	650	690	560	660	780	780	780	870	780	870	680	680	750	828	985	1370
Ход шнека	мм	295	340	330	430	430	430	430	430	430	430	505	505	505	505	505	560
Скорость шнека	об/мин	160	125	125	125	125	126	125	125	125	125	125	125	125	125	125	95
СИЛОВОЙ УЗЕЛ																	
Давление гидрав. системы	МПа	17.5	17.5	17.5	17.5	17.5	17.5	17.5	17.5	17.5	17.5	17.5	17.5	17.5	17.5	17.5	17.5
Мощность двигателя насоса	кВт	51	51	51	57	57	57	57	57	57	57	25.3+30.8	25.3+30.8	25.3+30.8	25.3+30.8	25.3+30.8	51+51
Мощность нагревателя	кВт	23.5	28.6	28.6	30.6	36.6	30.6	36.6	36.6	36.6	36.6	42	42	42	76.9	76.9	90
Мощность двигателя шнека	кВт	40	40	40	40	80	80	80	80	80	80	100	100	100	100	100	110
ОСНОВНОЕ																	
Объем масляного бака	л	420	560	720	720	560	560	720	720	800	800	800	800	800	720	720	900
Вес машины	т	9.5	11	15	15	15.3	12	15.3	15.3	19.2	19.2	16.2	16.2	16.5	18	18	20
Размеры машины (ДхШхВ)	м	6.8×1.55×2.2	7.2×1.65×2.3	7.2×1.65×2.3	7.3×2.0×2.5	8.8×2×2.5	7.2×2.0×2.5	7.4×1.65×2.3	7.4×1.65×2.3	8.1×2.0×2.3	8.1×1.65×2.3	9.0×2.05×2.3	10.5×2.5×2.3	9.0×2.05×2.3	10.5×2.4×2.5	10.5×2.4×2.5	11×2.5×2.6

* В соответствии с требованиями модернизации оборудования, мы можем изменить технические параметры, конфигурацию некоторых деталей и элементов обслуживания без предварительного уведомления

Размер плиты



Конфигурация полностью автоматической высокоскоростной линии по производству преформ

Производственный экземпляр

Модель машины: KPE6000L-E6
 Полости формы: 24
 Вес: 165 т
 Чиллер: 60 кВт
 Температура охлаждающей воды: 15°C
 Материал: PET
 Температура пресс-формы: 285°C-290°C
 Время производственного цикла: 33 с



№	Обозначение
1	Осушитель для формы
2	Влагоотделитель для материала
3	Бункер для сушки
4	Платформа
5	Труба из нерж. стали
6	Автозагрузчик с автоматической очисткой
7	Вакуумный автозагрузчик с электрическим датчиком
8	Жаропрочная стальная труба
9	Формообразующие для преформ
10	Чиллер для пресс-формы
11	Три контура водяного охлаждения (не автоматические)
12	Конвейер



Опция



HPET-3300V6 ВЫСОКОСКОРОСТНАЯ СИСТЕМА ВПРЫСКА



Система литья под давлением HPET-преформ, разработана специально для крупносерийного производства и имеет четыре преимущества: высокая скорость, точное позиционирование, быстрая реакция и энергосбережение. Данная установка с современной системой охлаждения является наиболее конкурентоспособной производственной линией, предлагающей комплексное решение с низкой маржинальностью и высокой производительностью.



В системе управления применяется мощный компьютер известной марки Euro, который прост в эксплуатации и может осуществлять синхронизацию управления машиной и роботом в режиме реального времени.



Аккумулятор с сервоклапаном используется для управления впрыском, что делает подачу более точной и сокращает время рабочего цикла. Специализированный шнек для PET, позволяет увеличить скорость и качество плавления, снижает температуру пластификации и значение AA, что значительно улучшает формовку и прозрачность готовых изделий.

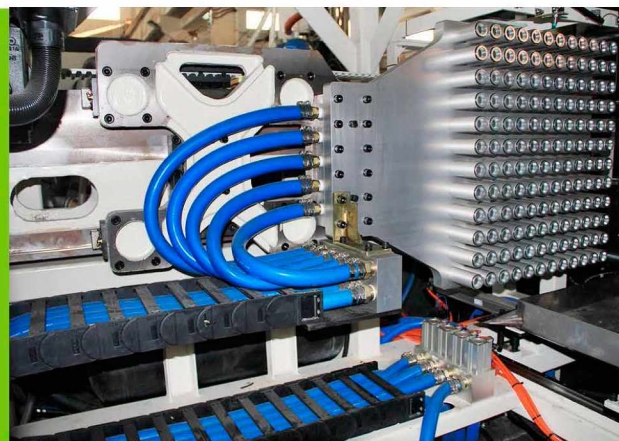


■ Двухконтурная гидравлическая конструкция обеспечивает высокую скорость и эффективность, синхронизацию пластификации и открытия-закрытия пресс-формы для сокращения производственного цикла

Благодаря современной системе управления толкателем, обеспечивается его плавный и стабильный ход, открытие и закрытие пресс-формы, а также ее защита от повреждений



■ Специально разработанный высокопроизводительный робот для извлечения форм, оснащенный немецкой сервосистемой SEW, обеспечивает быстрое и стабильное извлечение. Он также отвечает за 3-х разовый цикл охлаждения формы. Оборудованная система водяного охлаждения обеспечивает охлаждение формы без ее деформации.



Параметры

ОПИСАНИЕ	Ед. изм.	HPET-3300V6	HPET-4500V6	HPET-5000V6
		Размеры по межд. стандарту		
УЗЕЛ ВПРЫСКА				
Диаметр шнека	мм	95	105	115
Отношение Длины/Диам. шнека		24	24	24
Ход шнека	мм	420	450	460
Диаметр шнека	мм	100	110	120
Ход инжекционного шнека	мм	375	400	420
Объем впрыска	см ³	2945	3800	4750
Масса впрыска (PS1.05)	гр.	2770	3570	4464
Масса впрыска (PET1.3)	гр.	3430	4420	5527
Масса впрыска (PP0.9)	гр.	2370	2740	3420
Давление впрыска	МПа	92	97	95
Скорость вращения шнека	об/мин	130	120	107
УЗЕЛ СМЫКАНИЯ				
Усилие смыкания	кН	3300	4000	5000
Рабочий ход	мм	580	710	830
Макс. расстояние между плитами	мм	1280	1530	1800
Расстояние между колоннами	мм x мм	660x860	780x860	920x1020
Размер подвижной плиты	мм x мм	940x1140	1100x1230	1240x1340
Макс. высота пресс-формы	мм	700	820	970
Мин. высота пресс-формы	мм	300	400	450
Ход толкателя	мм	180	200	200
Мощность толкателя	кН	184	270	360
Мощность толкателя	кН	115	140	200
Количество толкателей		8+1	12+1	12+1
СИЛОВОЙ УЗЕЛ				
Давление гидрав. системы	МПа	17.5	17.5	17.5
Мощность двигателя насоса	кВт	55+37	30+30+55	37+37+45+45
Мощность нагревателя	кВт	31	65	80
ОСНОВНОЕ				
Объем масляного бака	Л	800	1600	2100
Вес машины	Тонн	20	21	24
Размеры машины (ДхШхВ)	М x М x М	8,9x4x2,4	10,4x4,3x2,6	12x4,5x2,8

Примечания. В соответствии с модернизацией машины, мы изменяем технические параметры, конфигурацию некоторых деталей и условия обслуживания без дополнительного уведомления.



Производственный экземпляр

Полость пресс-формы, 48
Вес изделия, 12 гр.
Время цикла, 8 с
Тип материала, PET